



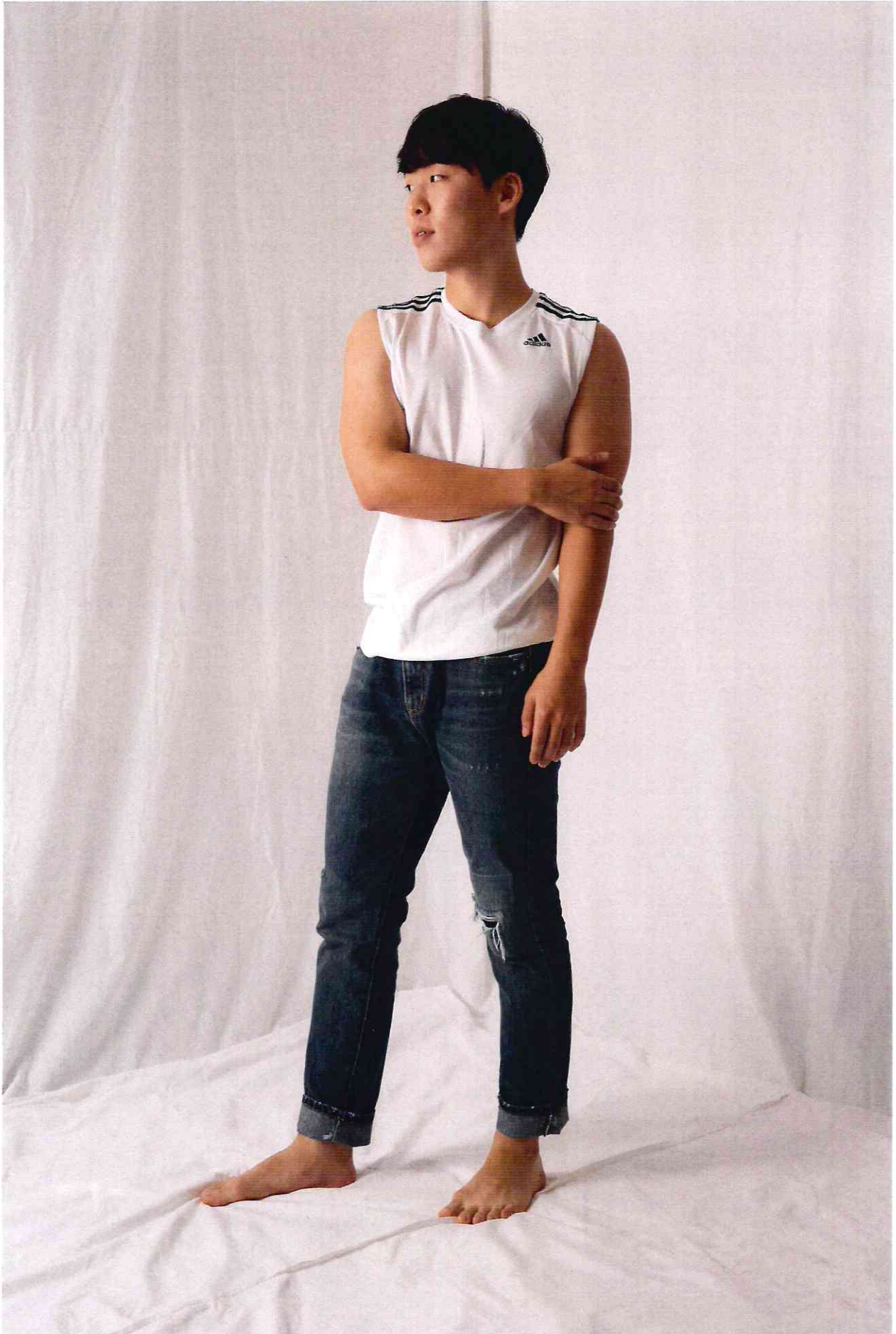
<조건>

1. 용지의 방향은 가로로만 사용함.
2. 주어진 대상은 반드시 표현해야 하며, 2개 이상 그려도 됨.
3. 주어진 대상과 관련된 사물을 그릴 수 있음.
4. 주어진 대상을 자유롭게 변형할 수 있으며, 색상 변경이 가능함.
5. 여백은 칠하지 않고 남겨도 됨.
6. 락카스프레이 외 모든 미술실기재료는 사용 가능함.



- <조건>
- 시험용지 상단에는 주어진 사물을 연필로 정밀소묘하고, 하단에는 주어진 문제를 표현하시오.
  - 락카스프레이 외 모든 미술실기재료는 사용 가능함.





1. 시험용지의 방향은 반드시 세로로 하시오.(시험용지 상단 오른쪽에 수험번호 도장이 위치하도록 하시오.)
2. 인물의 형태를 변형하지 마시오.
3. 천과 배경은 그리지 마시오.
4. 수채물감 이외의 재료는 사용하지 마시오.(스케치할 때 연필, 지우개는 사용 가능함)

## 2021 정시모집 일반전형 실기고사 문제

발상과표현

오지 속 꿀벌의 세계

\* 오지(奧地) : 일반적으로 인간이 접근하기 힘든 험한 지역을 뜻함.  
[출처:나무위키]

\* 시험용지의 방향은 가로로 하시오.

(시험용지 상단 오른쪽에 수험번호 도장이 위치하도록 하시오.)

\* 락카스프레이 외 모든 미술재료는 사용 가능함.

## 2021 정시모집 일반전형 실기고사 문제

### 상황표현

해외여행을 간 사람이 억울한 누명을 쓰고  
경찰서에 잡혀갔으나 그곳의 언어를 몰라  
몸짓으로 해명하는 상황을 표현하시오.

\* 시험용지의 방향은 가로로 하시오.

(시험용지 상단 오른쪽에 수험번호 도장이 위치하도록 하시오.)

\* 락카스프레이 외 모든 미술재료는 사용 가능함.

## 2021 정시모집 일반전형 실기고사 문제

만 화

속담 "까마귀 날자 배 떨어진다." 라는  
내용을 해석해 스토리를 만들어 구성하시오.

- \* 시험용지의 방향은 가로로 하시오.  
(시험용지 상단 오른쪽에 수험번호 도장이 위치하도록 하시오.)
- \* 제시된 주제를 4칸 이상의 칸만화로 자유롭게 구성하시오.
- \* 위 주제를 바탕으로 스토리를 만들어 자유롭게 표현하시오.
- \* 속담에 대한 해석은 수험생 본인이 자유롭게 한다.
- \* 락카스프레이 외 모든 미술재료는 사용 가능함.

## 2021 정시모집 일반전형 실기고사 문제

발상과표현

애완용 로봇과 선사시대

### <조건>

- 시험용지의 방향은 가로로 하시오.  
(시험용지 상단 오른쪽에 수험번호 도장이 위치하도록 하시오.)
- 락카스프레이 외 모든 미술실기재료는 사용 가능함.